



GFI MailEssentials

for Exchange/SMTP

Server-based anti-spam, disclaimers & more

Datorita numarului mare de e-mailuri frauduloase, nepotrivite si neplacute care sosesc in fiecare zi pe adresele de e-mail ale organizatiilor, protectia impotriva spam-ului este o componenta vitala in strategia de securitate a retelei. Aceste e-mailuri consuma timpul utilizatorilor si resursele retelei, si pot fi si periculoase. GFI MailEssentials ofera protectie la nivelul serverului impotriva spam-ului si elimina nevoia de a instala si actualiza software anti-spam pe fiecare statie. GFI MailEssentials include un numar de metode simple si eficiente de eliminare a acestor e-mailuri nedorite din retea. GFI MailEssentials include o serie de programe utile in lucrul cu serverul de e-mail : arhivarea si monitorizarea mesajelor, texte pentru declinarea responsabilitatii, rapoarte, raspunsuri automate bazate pe server si POP3 downloader. Se integreaza cu MS Exchange Server 2000/2003 si are suport pentru alte servere SMTP.

Principalele caracteristici ale produsului sunt:

Anti-spam la nivelul serverului

GFI MailEssentials foloseste o abordare bazata pe server, nu pe client. Anti-spam bazat pe client inseamna instalarea software-ului pe toate statiile de lucru din retea si implica actualizarea frecventa a regulilor pe toate statiile. De asemenea infrastructura e-mail este utilizata de catre spam, deoarece serverul primeste si stocheaza aceste mesaje. Spamul implica timp din partea utilizatorilor, necesitând recunoasterea acestuia si actualizarea setului de reguli. Un produs anti-spam la nivelul serverului se instaleaza pe gateway si elimina instalarea pe statii de lucru si efortul necesar administrarii acestora.

Tehnologie avansata de detectie a spam-ului:

GFI MailEssentials include tehnologii avansate de detectie a spam-ului, prin una din urmatoarele metode:

1. Analiza continutului e-mailurilor

GFI MailEssentials cauta cuvinte cheie in cuprinsul si subiectul e-mailului, si permite utilizarea de conditii pentru a seta si configura regulile.

2. Analiza headerului e-mailului

GFI MailEssentials analizeaza in mod inteligent headerul e-mailului si identifica spam-ul pe baza informatiilor din câmpul mesajului.

3. Urmarind sursa e-mailului

GFI MailEssentials verifica daca domeniul expeditorului este valid si daca serverul de mail se gaseste in lista ORDB (ORDB este o lista cu servere de mail care permit relay).

Avantaje si beneficii

Datorita tehnologiei Bayesian de filtrare a mesajelor, ofera o detectie foarte mare a spam-ului (98%).

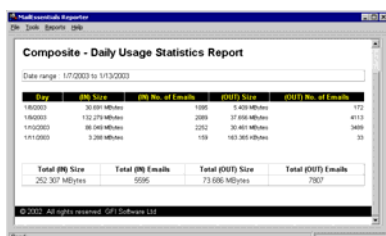
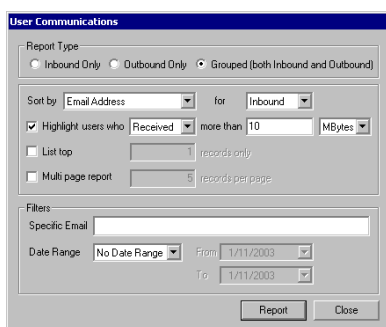
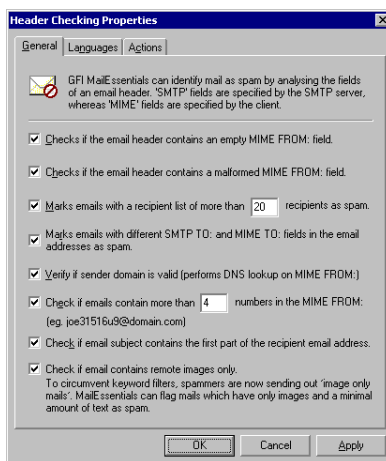
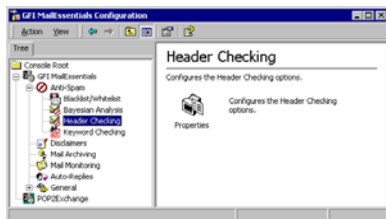
Cele mai putine alarme false datorita tehnologiei proprii auto-whitelist.

Se instaleaza la nivel de server, nu necesita nici un software la nivel de client

Permite utilizatorilor sa verifice mail-ul catalogat drept spam.

Manipulare avansata a spam-ului

GFI MailEssentials ofera posibilitatea de a alege operatia executata la detectarea de spam. Mesajul poate fi sters, mutat intr-un director sau trimis catre o adresa sau director public, permitând utilizatorilor sa vada ce mesaje au fost marcate ca fiind spam. In acest mod, regulile anti-spam pot fi reglate iar e-mailurile valide pot fi redirectate.



Text de tip antet/nota de subsol/declinarea responsabilitatii, pentru intreaga companie

Deoarece companiile sunt responsabile pentru continutul e-mailurilor angajatilor, este recomandata adaugarea unui text pentru declinarea responsabilitatii fiecarui mesaj care iese din retea a companiei. O nota de subsol poate fi adaugata pentru a atasa un mesaj standard fiecarui e-mail, cum ar fi sloganul companiei. Desi majoritatea angajatilor au o semnatura personala pentru e-mail, nota de subsol este adaugata, pentru a asigura faptul ca sloganul organizatiei este transmis. Notele pentru declinarea responsabilitatii pot fi adaugate la inceputul sau sfarsitul mesajului, si de exemplu un nume sau un e-mail pentru a personaliza notele.

Arhivarea mesajelor intr-o baza de date

Cu GFI MailEssentials, se pot arhiva atât mesajele care intra cât si cele care ies din retea. Astfel este posibila pastrarea unei copii de siguranta pentru toata comunicatia efectuata prin intermediul e-mailului, precum si cautarea unui anumit mesaj, spre exemplu, un mesaj venit de la un anumit client. Aceasta permite verificarea continutului mesajelor pentru a imbunatati calitatea raspunsurilor.

Generare de rapoarte pentru e-mailul de pe Internet

GFI MailEssentials include un modul pentru generarea de rapoarte referitor la utilizarea e-mailului de pe Internet, incluzând: rapoarte cu statistici zilnice, jurnal detaliat al mesajelor trimise incluzând confirmari din partea serverului.

Raspunsuri automate bazate pe server

Raspunsurile automate pot fi mai mult decât un simplu "Nu sunt la birou". Folosind raspunsuri personalizate, puteti anunta clientii ca mesajul lor a fost receptionat, si cine se va ocupa de el. GFI MailEssentials repartizeaza câte un numar unic fiecarui raspuns, pentru a oferi clientilor si angajatilor un punct de referinta. Deoarece GFI MailEssentials poate include atasamente in raspunsurile automate, acestea pot fi folosite ca un serviciu de informatie-la-cerere, pentru a trimite liste de preturi si brosure automat, la cererea clientilor.

Integrare cu Exchange Server 2003/2000&5.5

GFI MailEssentials se integreaza cu Microsoft Exchange Server 2003/2000. Se instaleaza pe serviciul Exchange 2003/2000 SMTP si nu necesita configurarea gateway-ului. Prin intermediul protocolului SMTP, GFI MailEssentials lucreaza si cu Exchange Server 5.5, Lotus Notes si alte servere SMTP/POP3.

Monitorizarea e-mailului

Facilitatea de monitorizare a e-mailului permite trimiterea unei copii a unui e-mail transmis/receptionat la/de la o anumita adresa sau domeniu. Aceasta permite pastrarea intr-un singur loc a mesajelor schimbate cu o anumita persoana sau un anume departament. Deoarece puteti configura ca mesajele sa fie copiate catre o adresa de e-mail, toate e-mailurile pot fi stocate intr-un depozit (store) Exchange sau Outlook, pentru a facilita cautarea dupa mesaje sau dupa continut.

Integrare cu GFI MailSecurity

GFI MailEssentials poate fi achizitionat impreuna cu GFI MailSecurity. GFI MailSecurity este un program pentru verificarea continutului e-mailurilor, analiza amenintarilor si solutie anti-virus care indeparteaza toate tipurile de pericole ce sosesc prin e-mail inainte ca acestea sa afecteze utilizatorii sau calculatoarele lor.

CS-SOFTWARE International SRL

Str. Izv. Crisului nr. 7, Sector 4, Bucuresti.
 Tel: (021) 450.39.49, Fax: (021) 450.54.27, Mobil: 0722-25.22.11, 0744-55.22.11
 E-mail: info@norman.ro, suport@norman.ro.
 Web: www.norman.ro, www.css.ro
 CUI: R 5247967, Nr. Inreg: J40/1387/1994

